

Österreichische Zeitschrift für das

# ÄRZTLICHE GUTACHTEN

Chefredaktion: Christina Wehringer

## Leistungseinschränkung nach COVID-19-Infektion und pulmonaler Beteiligung

*Karin Vonbank*

Chronische Lebererkrankung – Diagnostik,  
Therapie und Leistungsbeurteilung

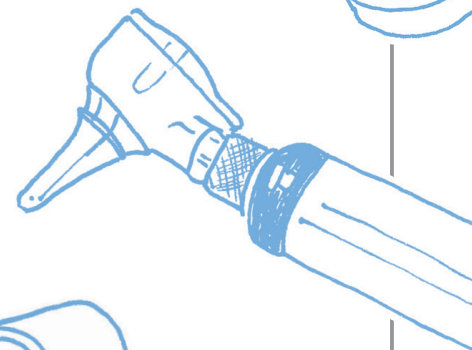
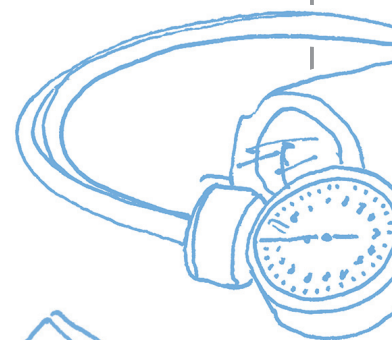
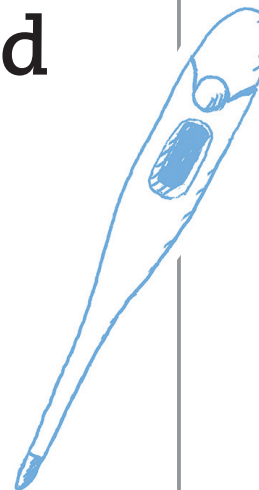
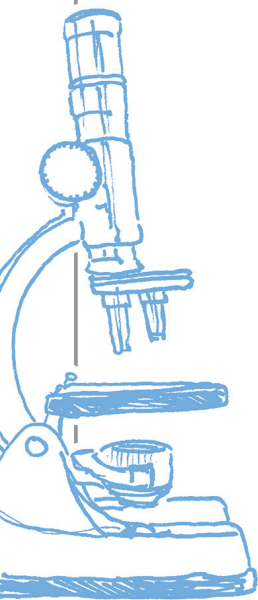
*Rainer Hubmann*

Fallbeispiel Pflegegeldgutachten

*Christina Wehringer*

Kollektivvertragliche Auswirkungen  
auf den Arbeitgeber Arzt

*Hans-Georg Goertz*





Christina Wehringer

Chefredakteurin der Österreichischen Zeitschrift für das ärztliche Gutachten

## Sehr geehrte Leserin, sehr geehrter Leser!

Fast drei Jahre lang hat das SARS-CoV-2-Virus die Welt zum Stillstand gebracht – jedenfalls zu Beginn. Das Mehr an Wissen über die Infektionswege, die unvorstellbar schnelle Entwicklung eines wirksamen Impfstoffs und die Veränderungen des Virus selbst mildern die Gefahren einer schweren Erkrankung oder gar des Todes. Langsam – manche schneller, andere zurückhaltender – finden wir zurück in ein Leben wie vor der Pandemie. Kaum noch sehen wir verummte Gesichter mit Masken in öffentlichen Räumen. Die ehemals verwaisten Theater, Kinos und Museen bevölkern sich zunehmend. Private Treffen finden scheinbar unbeschwert statt – und doch erkranken immer noch Menschen an COVID, zwar oft mit nur leichten Symptomen, einige der Erkrankten leiden jedoch – trotz Impfungen, trotz Paxlovid – noch lange an den Folgen. Atemnot, Erschöpfung und eingeschränkte Leistungsfähigkeit zwingen sie in den Krankenstand und zur Ruhe, und nur durch langwierige mühsame Rehabilitation ist es für sie möglich, wieder fit zu werden. Noch fehlen Erkenntnisse sowie das Wissen über die Details der Schädigungen, wie diese zu behandeln oder gar zu verhindern sind. Weiteres Forschen ist notwendig und findet auch weltweit statt, damit dann irgendwann dieses Virus endlich niemandem mehr schadet. Einstweilen ist eine gewisse Umsicht noch durchaus sinnvoll.

**Karin Vonbank** führt in ihrem Beitrag aus, wie und wann COVID-Folgen wie Dyspnoe, Fatigue und eingeschränkte Leistungsfähigkeit – auch gutachterlich – objektiviert werden können.

Die Leber ist, wie **Rainer Hubmann** ausführt, nicht nur ein hochkomplexes Organ mit unterschiedlichsten Aufgaben, sondern sie hat auch eine hohe Regenerationsfähigkeit. Trotzdem können akute oder chronische Schädigungen zu schweren Folgen für die Leber und den ganzen Menschen führen. Dies gilt es, in der Begutachtung zu objektivieren.

In seinem zweiten Teil zu Beethovens Schädelknochen schließt **Christian Reiter** die Spurensuche über Kontinente hinweg ab und kann den Ursprung der Knochenstücke bestätigen.

**Johannes Zahrl** widmet sich in gewohnt verständlicher Form aktuellen Entscheidungen – zur schadenersatzrechtlichen Haftung von Gerichtsgutachtern, Folgen der Verletzung der Dokumentationspflicht und der fraglichen Entziehung einer Lenkerberechtigung bei Morbus Parkinson.

**Hans-Georg Goertz** geht wieder einmal auf ein brandaktuelles Thema – Erhöhung der Kollektivverträge und Ist-Löhne im Rahmen der Inflation – ein.

In „gewusst wie“ wird ein Fallbeispiel Pflegegutachten aufgegriffen, um die Bedeutung der Vollständigkeit, Schlüssigkeit und Aussagekraft eines Gutachtens herauszustreichen.

### Vorschau auf das nächste Heft:

Einsatz von AI in der Medizin generell und in einzelnen Fachgebieten

DAG 2023/1

### aufgelesen 2

#### im fokus 3

#### Leistungseinschränkung nach COVID-19-Infektion und pulmonaler Beteiligung

Die Leistungsfähigkeit nach COVID-19-Infektion erfordert umfassende Diagnostik.

#### berichtet 6

#### Chronische Lebererkrankung – Diagnostik, Therapie und Leistungsbeurteilung

Gutachterliche Fragestellungen und Methoden zur Leistungsbeurteilung bei chronischen Lebererkrankungen

#### gewusst wie 11

#### Fallbeispiel Pflegegeldgutachten

Ein Fallbeispiel aus der Prüfungstätigkeit der medizinischen Fachabteilung des BMSGPK

#### spurensuche 14

#### Zur Authentizität der Schädelfragmente Beethovens aus der Verlässlichkeit des Prof. Dr. Romeo Seligmann – Teil II

Spezifische Untersuchungen und ein Abgleich der Fragmente mit den historischen Aufnahmen und dem Gipsabdruck bestätigen eine hohe Authentizität.

#### beachten 17

#### Kollektivvertragliche Auswirkungen auf den Arbeitgeber Arzt

Auswirkungen der hohen Inflation auf Kollektivvertragsverhandlungen und deren Auswirkungen auf den Arzt als Arbeitgeber

#### entschieden 18

Zur schadenersatzrechtlichen Haftung eines gerichtlich bestellten Sachverständigen Beweiserleichterung im Arzthaftungsprozess bei Verletzung der Dokumentationspflicht

Entziehung der Lenkerberechtigung iZm Morbus Parkinson

### impressum 2